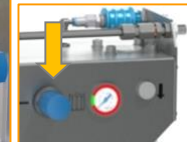
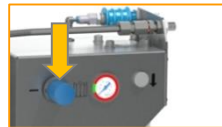
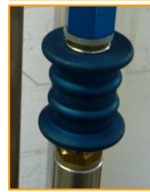


## Gebinde einsetzen

- geöffnetes Gebinde zentrisch unter die Folgeplatte stellen
- der Hauptluftanschluss „1“ ist geschlossen (blauer Schieber in rechter Stellung)
- Steuerhebel auf „0“ stellen
- Steuerschieber über der Folgeplatte nach oben schieben
- Folgeplattendruck auf ca. 3 bar einstellen
- Steuerhebel auf „abwärts“ stellen
- 2-Hand-Start betätigen
  - o die Traverse fährt nur nach unten, wenn beide Taster gleichzeitig gedrückt werden
  - o sobald die Folgeplatte in das Gebinde eingetaucht ist, geht die Steuerung in Selbsthaltung und die Einheit fährt selbstständig nach unten
- sobald aus dem Steuerschieber keine Luft mehr austritt (Pfeifgeräusch), muss
  - o der Steuerschieber nach unten geschoben werden
  - o der Steuerhebel auf „0“ gestellt werden
  - o Folgeplattendruck auf ca. 1 bar einstellen
- Steuerhebel auf „abwärts“ stellen
- abschließend muss das Pumpenrohr entlüftet werden
  - o Absperrhahn (1) zu
  - o Entlüftungsschraube (2) auf
  - o Fett ablassen, bis blasenfrei, dann 2 zu und 1 auf



1

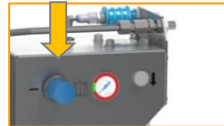
2

## **Gebinde entfernen**

- Steuerhebel auf „0“ stellen



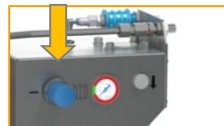
- Folgeplattendruck auf 0 bar einstellen



- Steuerhebel auf „aufwärts“ stellen



- Folgeplattendruck langsam erhöhen, so dass sich die Pumpe hebt; dabei Gebinde leicht festhalten



- sobald die Folgeplatte aus dem Gebinde ausgetreten ist, Steuerschieber nach unten schieben



- Pumpe fährt nun selbstständig in die obere Endlage